

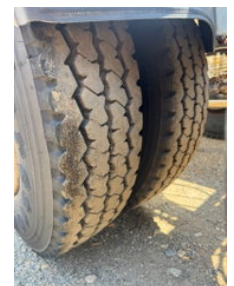
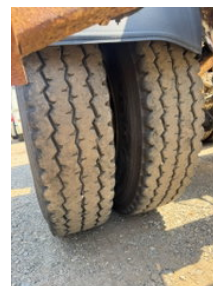
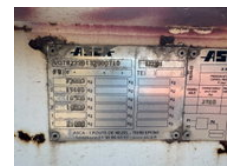
# TLD TRUCKS & VANS

## Import - Export

### ASCA \*\*20"CONTAINER CHASSIS-FULL STEEL\*\*

#### Allgemeine Merkmale

Marke	ASCA
Unterkategorie	Container-Fahrgestell
Baujahr	1999
Datum der Erstzulassung	22-04-1999
Farbe	Witz
Zustand	Gebraucht
Allgemeiner Zustand	Sehr gut
Referenz	5156



#### Eigenschaften

Seriennummer

VGTS222D132990710

# ASCA \*\*20"CONTAINER CHASSIS-FULL STEEL\*\*

## Technische Spezifikationen

Anzahl der Achsen

2

## Beschreibung

2X VORHANDEN BLATFEDERUNG DOPPELREIFEN

## Zubehör