

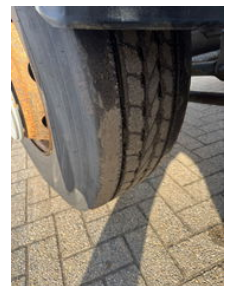
# TLD TRUCKS & VANS

## Import - Export

### MAN TGA 26.310 \*\*BELGIAN TRUCK-MANUAL PUMP\*\*

#### Allgemeine Merkmale

Marke	MAN
Model	TGA 26.310
Unterkategorie	Fahrgestell LKW
Kilometerstand	579.321km
Baujahr	2004
Datum der Erstzulassung	03-05-2004
Farbe	Weiß
Zustand	Gebraucht
Allgemeinzustand	Sehr gut
Kraftstoff	Diesel
Emissionsklasse	Euro 3
Referenz	4856



#### Eigenschaften

GVW

26.000kg

Länge	838cm
Breite	250cm
Kabine	Schlafkabine
Seriennummer	WMAH17ZZ04M386818
Zylinderinhalt	11.967cc

# MAN TGA 26.310 \*\*BELGIAN TRUCK-MANUAL PUMP\*\*

## Technische Spezifikationen

Anzahl der Achsen	3
Achsenkonfiguration	6x2
Übertragung	Handgeschenk
Motorleistung	228kw

## Beschreibung

BELGISCHE LKW SHALTGETRIEBE MEHANISCHE PUMPE

## Zubehör