

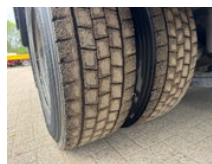
TLD TRUCKS & VANS

Import - Export

MAN TGM 15.250 **EURO 5-BELGIAN ORIGINE**

Allgemeine Merkmale

Marke	MAN
Modell	TGM 15.250
Unterkategorie	Koffer
Zählerstand	509.118km
Baujahr	2011
Datum der Erstzulassung	25-08-2011
Farbe	Witz
Zustand	Gebraucht
Allgemeiner Zustand	Sehr gut
Kraftstoff	Diesel
Emissionsklasse	Euro 5
Referenz	5083



Eigenschaften

Ledig gewicht	7.545kg
Belastbarkeit	8.455kg
Zulässiges Gesamtgewicht	16.000kg
Länge	885cm
Breite	260cm

Kabine

Nee

Seriennummer

WMAN26ZZXBY258456

Zylinderkapazität

6.871cc

MAN TGM 15.250 **EURO 5-BELGIAN ORIGINE**

Technische Spezifikationen

Anzahl der Achsen	2
Achsenkonfiguration	4x2
Übertragung	Schaltgetriebe
Vermögenswerte	184hp

Beschreibung

BELGISCHE LKW SHALTGETRIEBE

Zubehör