

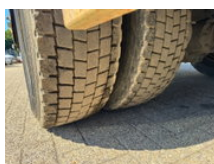
TLD TRUCKS & VANS

Import - Export

Mercedes-Benz 1317 **FULL STEEL SUSPENION-WINCH**

Allgemeine Merkmale

| | |
|-------------------------|------------------|
| Marke | Mercedes-Benz |
| Modell | 1317 |
| Unterkategorie | Ladebordwand LKW |
| Zählerstand | 723.290km |
| Baujahr | 1998 |
| Datum der Erstzulassung | 15-07-1998 |
| Farbe | Witz |
| Zustand | Gebraucht |
| Allgemeiner Zustand | Sehr gut |
| Kraftstoff | Diesel |
| Referenz | 5065 |



Eigenschaften

Ledig gewicht

6.000kg

| | |
|--------------------------|-------------------|
| Belastbarkeit | 7.000kg |
| Zulässiges Gesamtgewicht | 13.000kg |
| Länge | 820cm |
| Kabine | Nee |
| Seriennummer | WDB6763371K311846 |

Mercedes-Benz 1317 **FULL STEEL SUSPENION-WINCH**

Technische Spezifikationen

| | |
|---------------------|----------------|
| Anzahl der Achsen | 2 |
| Achsenkonfiguration | 4x2 |
| Übertragung | Schaltgetriebe |

Beschreibung

FRENCH TRUCK FULL STEEL SUSPENSION

Zubehör