

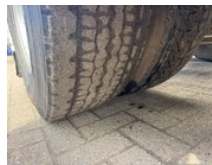
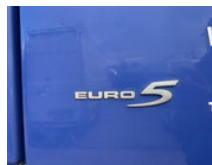
TLD TRUCKS & VANS

Import - Export

Volvo FM 300 **EURO 5-BELGIAN TRUCK

Allgemeine Merkmale

| | |
|-------------------------|--------------|
| Marke | Volvo |
| Modell | FM 300 |
| Unterkategorie | Standard SZM |
| Zählerstand | 851.921km |
| Baujahr | 2007 |
| Datum der Erstzulassung | 18-07-2007 |
| Farbe | Blau |
| Zustand | Gebraucht |
| Allgemeiner Zustand | Sehr gut |
| Kraftstoff | Diesel |
| Emissionsklasse | Euro 5 |
| Referenz | 5008 |



Eigenschaften

| | |
|--------------------------|--------------|
| Ledig gewicht | 6.880kg |
| Zulässiges Gesamtgewicht | 19.000kg |
| Kabine | Schlafkabine |

Seriennummer

YV2JL40A87B479316

Zylinderkapazität

9.365cc

Volvo FM 300 **EURO 5-BELGIAN TRUCK

Technische Spezifikationen

| | |
|---------------------|-----------------|
| Anzahl der Achsen | 2 |
| Achsenkonfiguration | 4x2 |
| Übertragung | Halbautomatisch |
| Vermögenswerte | 226kw |

Beschreibung

BELGISCHE SZM FAHRT SUPER I SHIFT GETRIEBE SPOILERSATZ

Zubehör