

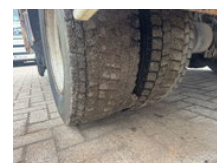
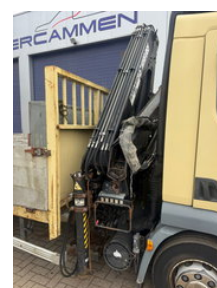
TLD TRUCKS & VANS

Import - Export

DAF LF 45 **BELGIAN TRUCK-EURO 3**

Caractéristiques générales

Marque	DAF
Mannequin	LF 45
Sous-catégorie	Camion grue
Relevé du compteur kilométrique	205.801km
Année de construction	2005
Date de première inscription	29-06-2005
Couleur	bodyColour.beige
Condition	Utilisé
Carburant	Diesel
Classe d'émission	Euro 3
Référence	5027



Caractéristiques

GVW	11.990kg
Numéro de série	XLRAE45CF0L268246
Capacité de levage	4.000kg

DAF LF 45 **BELGIAN TRUCK-EURO 3**

Spécifications techniques

Nombre d'axes	2
Configuration des axes	4x2
Transmission	Porte-mains
Actifs	136kw

Description

CAMION BELGE

Accessoires