

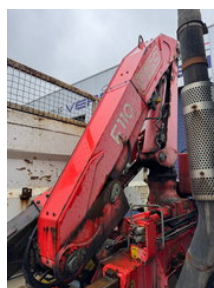
TLD TRUCKS & VANS

Import - Export

Iveco Eurotech **190E27-TIPPER + FASSI F110A.21**

Caractéristiques générales

Marque	Iveco
Mannequin	Eurotech
Sous-catégorie	Benne basculante
Relevé du compteur kilométrique	419.329km
Année de construction	2001
Date de première inscription	27-09-2001
Couleur	Esprit
Condition	Utilisé
Conditions générales	Excellente
Carburant	Diesel
Classe d'émission	Euro 3
Référence	5073



Caractéristiques

Poids à vide

11.480kg

payloadWeight	7.520kg
GVW	19.000kg
Longueur	860cm
Largeur	255cm
Cabine	No
Numéro de série	WJMA1VM0004240973
Capacité de levage	5.400kg
Hauteur de levage	605cm

Iveco Eurotech **190E27-TIPPER + FASSI F110A.21**

Spécifications techniques

Nombre d'axes	2
Configuration des axes	4x2
Transmission	Porte-mains
Actifs	270hp

Description

CAMION FRANCAIS

Accessoires