

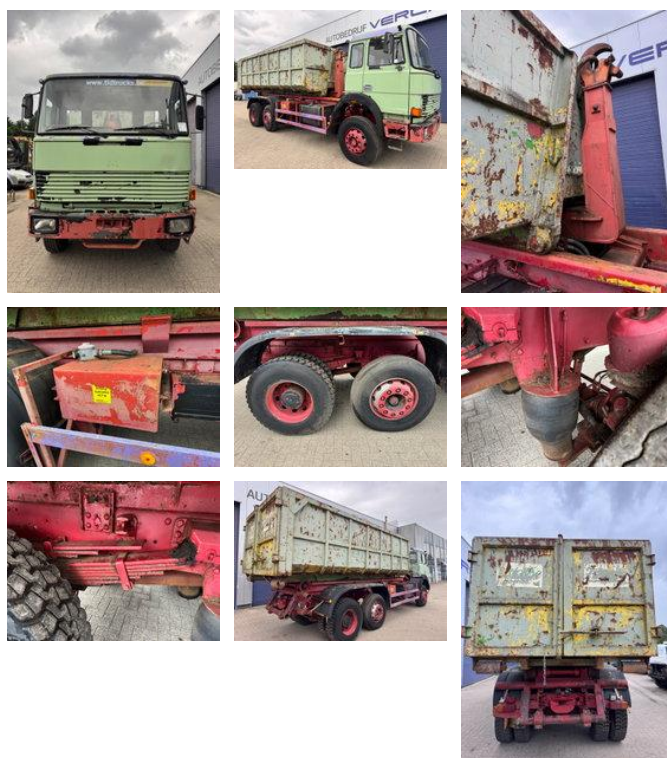
TLD TRUCKS & VANS

Import - Export

Iveco Turbotech **170-23-6X2-V8-GERMAN TRUCK**

Caractéristiques générales

Marque	Iveco
Modèle	Turbotech
Sous-catégorie	Conteneur
Système de conteneurs	hook
relevé de compteur	346.724km
Année de construction	1992
Date de première inscription	19-03-1992
Couleur	Vert
Condition	Utilisé
Carburant	Diesel
Référence	5134



Propriétés

Poids unique	10.900kg
Poids total autorisé en charge (PTAC)	24.000kg
Longueur	880cm

Largeur	250cm
Cabine	Née
Numéro de série	WJMA1RGSM04114989

Iveco Turbotech **170-23-6X2-V8-GERMAN TRUCK**

Spécifications techniques

Nombre d'axes	3
Configuration des axes	6x2
Transmission	Boîte de vitesses manuelle

Description

CAMION ALLEMAND GRAND PONT ARRIERE MOTEUR V8 AVEC CONTAINEUR

Accessoires