

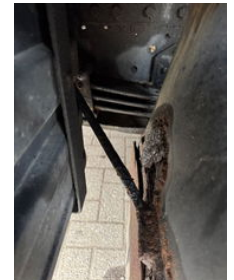
# TLD TRUCKS & VANS

## Import - Export

### MAN L2000 \*\*9.153-BELGIAN TRUCK\*\*

#### Caractéristiques générales

Marque	MAN
Mannequin	L2000
Sous-catégorie	Ridelle
Relevé du compteur kilométrique	388.099km
Année de construction	1994
Date de première inscription	24-01-1994
Couleur	Esprit
Condition	Utilisé
Conditions générales	Excellente
Carburant	Diesel
Référence	4824



#### Caractéristiques

Poids à vide	5.320kg
payloadWeight	4.180kg
GVW	9.500kg

Longueur	710cm
Largeur	235cm
Cabine	No
Numéro de série	WMAL200932G087866

# MAN L2000 \*\*9.153-BELGIAN TRUCK\*\*

## Spécifications techniques

Nombre d'axes	2
Configuration des axes	4x2
Transmission	Porte-mains

## Description

CAMION BELGE TRES BON ETAT

## Accessoires