

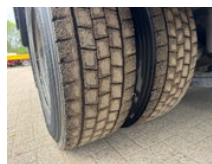
# TLD TRUCKS & VANS

## Import - Export

### MAN TGM 15.250 \*\*EURO 5-BELGIAN ORIGINE\*\*

#### Caractéristiques générales

Marque	MAN
Modèle	TGM 15.250
Sous-catégorie	Fourgon
relevé de compteur	509.118km
Année de construction	2011
Date de première inscription	25-08-2011
Couleur	Esprit
Condition	Utilisé
État général	Très bien
Carburant	Diesel
Classe d'émission	Euro 5
Référence	5083



#### Propriétés

Poids unique	7.545kg
capacité de charge	8.455kg
Poids total autorisé en charge (PTAC)	16.000kg
Longueur	885cm
Largeur	260cm

Cabine	Née
Numéro de série	WMAN26ZZXBY258456
Capacité du cylindre	6.871cc

# MAN TGM 15.250 \*\*EURO 5-BELGIAN ORIGINE\*\*

## Spécifications techniques

Nombre d'axes	2
Configuration des axes	4x2
Transmission	Boîte de vitesses manuelle
Actifs	184hp

## Description

CAMION BELGE BOITE MANUELLE

## Accessoires