

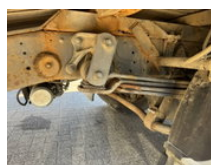
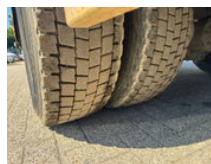
# TLD TRUCKS & VANS

## Import - Export

### Mercedes-Benz 1317 \*\*FULL STEEL SUSPENION-WINCH\*\*

#### Caractéristiques générales

Marque	Mercedes-Benz
Modèle	1317
Sous-catégorie	Rampe de chargement
relevé de compteur	723.290km
Année de construction	1998
Date de première inscription	15-07-1998
Couleur	Esprit
Condition	Utilisé
État général	Très bien
Carburant	Diesel
Référence	5065



#### Propriétés

Poids unique 6.000kg

capacité de charge	7.000kg
Poids total autorisé en charge (PTAC)	13.000kg
Longueur	820cm
Cabine	Née
Numéro de série	WDB6763371K311846

# Mercedes-Benz 1317 \*\*FULL STEEL SUSPENION-WINCH\*\*

## Spécifications techniques

Nombre d'axes	2
Configuration des axes	4x2
Transmission	Boîte de vitesses manuelle

## Description

CAMION FRANCAIS SUSPENSION LAMES

## Accessoires