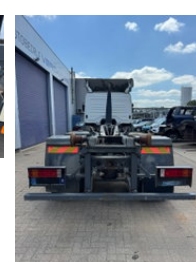


Mercedes-Benz Atego 1928 ****BELGIAN ORIGINE-LOW MILEAGE****

Caractéristiques générales

Marque	Mercedes-Benz
Modèle	Atego 1928
Sous-catégorie	Conteneur
Système de conteneurs	hook
relevé de compteur	364.841km
Année de construction	1998
Date de première inscription	10-12-1998
Couleur	Esprit
Condition	Utilisé
État général	Très bien
Carburant	Diesel
Classe d'émission	Euro 3
Référence	5211



Propriétés

Poids total autorisé en charge (PTAC)	19.000kg
Longueur	840cm
Largeur	250cm
Cabine	Cabine-couchettes
Numéro de série	WDB9505061K371870
Capacité du cylindre	6.370cc

Spécifications techniques

Nombre d'axes	2
Configuration des axes	4x2
Transmission	Boîte de vitesses manuelle
Actifs	205kw

Description

CAMION BELGE MARCHE PARFAIT