

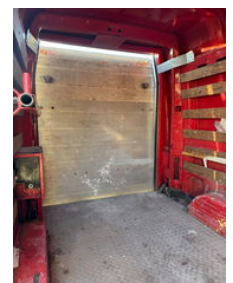
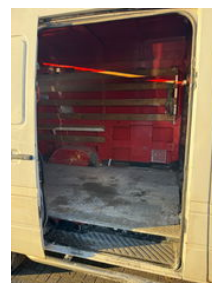
TLD TRUCKS & VANS

Import - Export

Mercedes-Benz Sprinter 308 **BELGIAN ORIGINE+LIFT**

Caractéristiques générales

| | |
|---------------------------------|---------------|
| Marque | Mercedes-Benz |
| Mannequin | Sprinter 308 |
| Sous-catégorie | Fermé |
| Relevé du compteur kilométrique | 388.600km |
| Année de construction | 2002 |
| Date de première inscription | 20-06-2002 |
| Couleur | Esprit |
| Condition | Utilisé |
| Conditions générales | Excellente |
| Carburant | Diesel |
| Référence | 4836 |



Caractéristiques

| | |
|--------------|---------|
| Poids à vide | 2.380kg |
|--------------|---------|

| | |
|-----------------|-------------------|
| payloadWeight | 1.120kg |
| GVW | 3.500kg |
| Numéro de série | WDB9036611R383959 |

Mercedes-Benz Sprinter 308 **BELGIAN ORIGINE+LIFT**

Spécifications techniques

Transmission

Porte-mains

Description

CAMIONETTE BELGE

Accessoires