

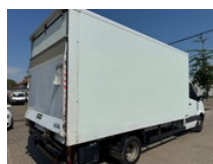
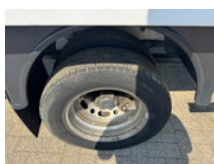
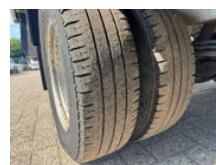
TLD TRUCKS & VANS

Import - Export

Mercedes-Benz Sprinter 516 **3500KG-BELGIAN ORIGINE**

Caractéristiques générales

Marque	Mercedes-Benz
Modèle	Sprinter 516
Sous-catégorie	Grand volume
relevé de compteur	473.067km
Année de construction	2010
Date de première inscription	23-04-2010
Couleur	Esprit
Condition	Utilisé
État général	Très bien
Carburant	Diesel
Référence	5153



Propriétés

Poids unique	3.120kg
capacité de charge	380kg
Poids total autorisé en charge (PTAC)	3.500kg

Longueur	710cm
Largeur	230cm
Cabine	Née
Numéro de série	WDB9061551N444724
Capacité du cylindre	2.143cc

Mercedes-Benz Sprinter 516 **3500KG-BELGIAN ORIGINE**

Spécifications techniques

Nombre d'axes	2
Configuration des axes	4x2
Transmission	Boîte de vitesses manuelle
Actifs	120kw

Description

CAMIONETTE BELGE ROULE PARFAIT

Accessoires