

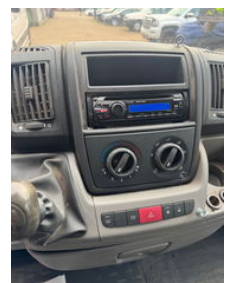
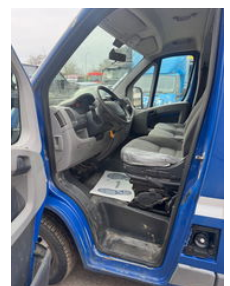
TLD TRUCKS & VANS

Import - Export

Peugeot Boxer **EURO 4-BELGIAN ORIGINE**

Caractéristiques générales

Marque	Peugeot
Mannequin	Boxer
Sous-catégorie	Fermé
Relevé du compteur kilométrique	168.219km
Année de construction	2010
Date de première inscription	22-06-2010
Couleur	Bleu
Condition	Utilisé
Conditions générales	Excellente
Carburant	Diesel
Classe d'émission	Euro 4
Référence	4822



Caractéristiques

Poids à vide	2.370kg
--------------	---------

payloadWeight	1.130kg
GVW	3.500kg
Numéro de série	VF3YCBMFC11801605
Contenu du cylindre	2.198cc

Peugeot Boxer ****EURO 4-BELGIAN ORIGINE****

Spécifications techniques

Transmission	Porte-mains
Actifs	88kw

Description

CAMIONETTE BELGE EURO 4

Accessoires