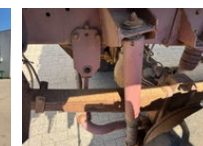


Renault Midliner 150 **4x4-CAMION FRANCAIS-

Caractéristiques générales

Marque	Renault
Modèle	Midliner 150
Sous-catégorie	Benne basculante
relevé de compteur	171.753km
Année de construction	1990
Date de première inscription	09-01-1990
Couleur	Bleu
Condition	Utilisé
État général	Très bien
Carburant	Diesel
Référence	5208



Propriétés

Poids unique	6.300kg
capacité de charge	4.700kg
Poids total autorisé en charge (PTAC)	11.000kg
Longueur	575cm
Largeur	250cm
Cabine	Née
Numéro de série	VF69P2A1400021235

Spécifications techniques

Nombre d'axes	2
Configuration des axes	4x4
Transmission	Boîte de vitesses manuelle

Description

POMPE MECANIQUE TRI-BENNE MOTEUR 6 CYLINDRE