

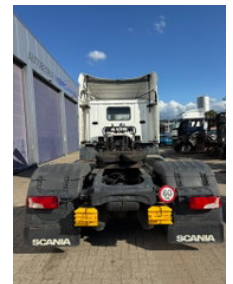
TLD TRUCKS & VANS

Import - Export

Scania P420 **BELGIAN ORIGINE-EURO 5**

Caractéristiques générales

Marque	Scania
Modèle	P420
Sous-catégorie	Tracteur standard
relevé de compteur	1.226.385km
Année de construction	2012
Date de première inscription	27-03-2012
Couleur	Esprit
Condition	Utilisé
État général	Très bien
Carburant	Diesel
Classe d'émission	Euro 5
Référence	5198



Propriétés

Poids unique	6.880kg
Poids total autorisé en charge (PTAC)	18.000kg
Cabine	Née

Numéro de série

XLEP4X20005284832

Capacité du cylindre

11.705cc

Scania P420 **BELGIAN ORIGINE-EURO 5**

Spécifications techniques

Nombre d'axes	2
Configuration des axes	4x2
Transmission	Automatique
Actifs	309kw

Description

TRACTEUR BELGE KLIMA SPOILERS

Accessoires