

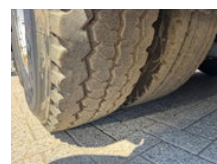
# TLD TRUCKS & VANS

## Import - Export

### Volvo FH 12.380 \*\*20.000Ltr TANK-BELGIAN TRUCK\*\*

#### Caractéristiques générales

Marque	Volvo
Modèle	FH 12.380
Sous-catégorie	Camion-citerne
relevé de compteur	711.856km
Année de construction	1997
Date de première inscription	08-07-1997
Couleur	Bleu
Condition	Utilisé
État général	Très bien
Carburant	Diesel
Classe d'émission	Euro 2
Référence	4896



#### Propriétés

Poids total autorisé en charge (PTAC)	26.000kg
Cabine	Née
Numéro de série	YV2A4B2C8VB176484

Capacité du cylindre

12.130cc

# Volvo FH 12.380 \*\*20.000Ltr TANK-BELGIAN TRUCK\*\*

## Spécifications techniques

Nombre d'axes	3
Configuration des axes	6x2
Transmission	Boîte de vitesses manuelle
Actifs	380hp

## Description

CITERNE CARBURANT 20.0000Ltrs POMPE TIAUX , TOUS COMPLET CAMION BELGE

## Accessoires